



久留米・佐賀・鳥栖・小郡・柳川・大川

# TFC会 入会の御案内



ホームページアドレス TFC会不動産物件情報「コンネ」 <https://コンネ.com/>  
TFC会のページ <http://www.tfc-net.jp>



久留米・佐賀・鳥栖・小郡・柳川・大川

拝啓、貴社益々ご盛栄のこととお慶び申し上げます。

早速ではございますが、当TFC会は、宅建協会会員の有志で構成し、物件流通の推進、宅建業界のモラル向上を目的とし、30年前に発足しました。

主に、会員間での物件の取引、人的交流を深めることが主ですが、この度、生涯現役を続けるため「コンネ」という物件サイトをリリースし、老舗不動産企業と、新しい不動産企業の物件のプロモートをしております。

ぜひとも、資料をご一読いただきTFC会の主旨や、メリット等を御検討のうえ、御入会頂きますようお願い申し上げます。

TFC会員一同、御社の御入会を心よりお待ちしております。

敬具

TFC連合会 会長 太田 省三



久留米・佐賀・鳥栖・小郡・柳川・大川

## TFC会とは

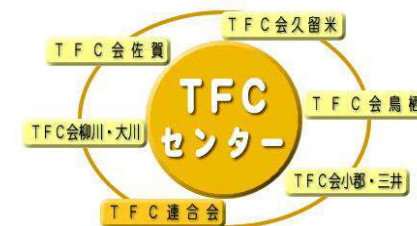


TFC会とは、福岡県と、佐賀県の宅建協会会員の有志で構成し「地域不動産物件流通の円滑化」を推進していく会として30年前に発足しました。

TFCの名称は宅建・ファックス・コミュニティそれぞれ3つの頭文字から取った略称です。

TFC会は、福岡県の佐賀県の5地区で構成し、主に、会合や、懇親会、研修会を通して業者間の友好関係を深め、取引を推進します。

また、インターネットやファックスを通して不動産サイト「コンネ」へ物件情報を登録し、会員間または、一般インターネットユーザーへの物件情報をPR、告知し、会員の繁栄、宅建業界のモラル向上等をTFC会が率先して行っていくことを目的としています。



発足当時は、キャプテンシステムと、ファックスで運用していましたが、20年前に、インターネットでの検索システムを構築し、13年前より日本でも早い時期から、会員のパソコン上からも自動登録できるシステムをスタートしました。そして、一時中断後、平成27年12月末にTFC会の物件登録システム「コンネ」として完全復活を果たしました。

今後も、不動産のエキスパートとして、会員間の交流、そして新しいテクノロジーを駆使した効果的物件情報掲載を推進し、より良い会に」していきたいと考えています。



# 会員間の交流会等について

TFC会では、定例会、研修会、花見、懇親会、ボウリング大会、研修旅行などを実施しています。インターネットだけではない、心の交流を深めることもできます。



久留米・佐賀・鳥栖・小郡・柳川・大川



なぜTFC会が20年以上も続いているのか・・・それは、例会などの開催により、会員の人達と深く知り合うという、きわめてアナログ的なつながりが続いているからかもしれません。

TFC会に入っていれば、ネットにない情報が入る、役立つ、元気になる、儲かる、楽しい・・・そういう魅力を御社と共に作り上げていきましょう。



久留米・大川・中郡の東・西・北・大川の5区画に、建設中



久留米 鳥栖 小郡 大川

老舗不動産会社グループ「TFC会」が  
物件と地域情報を全力でお届けします!



ポイント

全力物件

不動産の目的は様々「TFC会」の会員が自らお力添えできる物件です!

品質物件を必ず 平日朝10時迄 FAX依頼必ず 不動産会社へ必ず

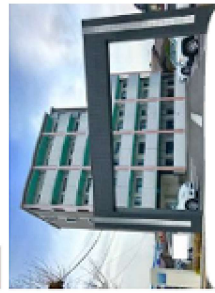


鳥栖 小郡 大川

久留米 鳥栖 小郡 大川



2017.05.19



**完成後1年未満のデザイナーズRC**  
相模村集約がオススメです。  
開発最前線の環境...  
(株)アクト不動産

2017.05.15



**ウッドデッキ 玄関欧風 価格は480万円**  
ウッドデッキでやさしさを感じ、そして玄関に入る...  
株式会社不動産

2017.05.11



**耳輪通山の麓のどかな環境です。**  
自然に囲まれたのどかな環境で  
日当たり良好  
アクト住宅情報株式会社

2017.05.11



**山本重田中古住宅**  
久留米市山本町重田  
1,480万円/3LDK/23.0・57㎡

2017.05.11



**久留米市山町 物件**  
福岡県久留米市藤山町  
600万円/4DK/22.0㎡

条件も指定して検索

地区

全ての物件詳細

検索

ポイント

売買物件



**築後戸建住宅 大川市内島**  
福岡県大川市内島  
1,930万円/4K/20.5・53㎡



**若狭高層**  
福岡県若狭市通町大竹見  
790万円/2K/21.41㎡



**久留米市藤田 高層**  
福岡県佐賀市久保田町甲  
950万円/2K/13K/4K/1 08㎡

ポイント

採れたて! FAX情報

FAX情報

FAX

お電話

掲載

掲載ポイント

掲載

掲載

掲載

掲載



**久留米市藤田 物件**  
福岡県久留米市藤山町  
3万円/1K/11.8㎡



**XLDJビル**  
福岡県藤田市長町1丁目  
4万円/1K/11.9㎡



**福岡市南区 高層ビル**  
福岡県福岡市南区  
3,500万円/10K/112㎡



**久留米市藤田 高層**  
福岡県藤田市長町1丁目  
540万円/1K/11.8㎡

ポイント

最新! WEDチラシ

チラシ情報



**久留米市藤田 物件**  
福岡県久留米市藤山町  
2017年03月25日 発行



**福岡市南区 高層ビル**  
福岡県福岡市南区  
2017年03月24日 発行



**久留米市藤田 高層**  
福岡県藤田市長町1丁目  
2017年03月23日 発行



**久留米市藤田 高層**  
福岡県藤田市長町1丁目  
2017年03月21日 発行

不動産会社の顔が見え、親近感を持っていただける  
「CONNIE」です



「CONNIE」のサイトへ



「TFC」のサイトへ



久留米・佐賀・鳥栖・小郡・柳川・大川

# TFC会の物件登録サイト「CONNE」コンネの物件情報

## お手持ちの物件を、「コンネ」へ100物件（賃貸50物件、売買50物件）を即登録できます。

不動産物件のお宝発見サイト  
「CONNE」コンネ  
リリースしました

https://コンネ.com/

山本豊田中古住宅 アサヒ住宅情報株式会社

目納連山の麓のどかな環境です。

価格(税込)	1,480万円	築年月(築年数)	1971年9月(第46年)
所在地	福岡県久留米市山本町豊田1762-2		
交通	西鉄下野(バス)から徒歩7分		
間取り	3LDK		
階数	2階建て	主要視光面	南向き
土地面積	230.57㎡	建物面積	114.09㎡
地盤	宅地	都市計画区域	市街化調整区域
建ぺい率	70%	容積率	200%
私設道路	-	セツパイク	-
接道状況	南側 幅員6m 公道に接する 西側 幅員5m 公道に接する		

全ポイント! 自然に囲まれたのどかな環境で日当たり良好

アサヒ住宅情報株式会社

山本豊田中古住宅の周辺地図

この物件にお問い合わせ (無料)

取扱い不動産会社

アサヒ住宅情報株式会社

所在地	福岡県久留米市大手町1-7
電話番号	0942-36-1818
宅建免許番号	福岡県知事免許(3)第14411号



News 物件を全力で紹介します!

全力物件 不動産の目利き集団「TFC会」の会員が

賃貸 2017.02.21 売却 2017.02.20

インターネットも接続可能です  
テレビドアホン付き、ファミリーー  
ーコートまで徒歩2分...

田舎暮らしは不便だけど悪くない。  
田舎なので不便ですが、  
家庭菜園を作ったりの、  
の...

株式会社トーヨーハウジング 平和不動産合同会社

CONNE

ストリートビューでも物件の近辺を表示

TFC会員紹介 (一部途中まで)

貴社のチラシ、FAX情報も掲載可能 (オプション)

News 採れたて! FAX情報 採れたてFAX情報! あり

賃貸 アパート 賃貸 一戸建て 売買 土地

アザレアハイツ丸山103号室 福岡県久留米市車合川東

古賀借家 福岡県久留米市高良内町72-2

久留米市南3丁目土地 福岡県久留米市南3丁目27-...

News 最新! WEBチラシ 最新チラシ情報! あり

株式会社トーヨーハウジング (2017年02月21日 発行)

石井不動産 (2017年02月15日 発行)

平和不動産合同会社 (2017年02月08日 発行)



# TFC会は5つのサイトで構成されています。

## 1 TFC会のホームページ(一般対応用ページ)



<http://tfc-net.jp/>



## 2 不動産物件情報サイト「コンネ」



<https://conne.com/>



## 3 ブログ「TFCブログ」



<http://tfc.sagafan.jp/>



## 4 TFC会員・一般用「TFCニュース」



<http://tfc-net.jp/news/>



## 5 facebook



# 入会案内

TFC MEMBER



会員のページ

もし、TFC会のメンバーになれるのならば、TFC会会員はあなたの会社の支店という関係になります。

そして、御社自体もTFC会員の支店という関係になります。

理想的と思われるかもしれませんが、平等な友好関係を維持することによって大手企業の進出にも対抗できるようにお互いに努力して繁栄していきましょう。



入会金、会費については、各地区の会長のお聞きください。

TFC会に入っていれば、ネットにない情報が入る、役立つ、元気になる、儲かる、楽しい・・・そういう魅力を御社と共に作り上げていきましょう。

TFC MEMBER



会員のページ

TFC会久留米

(株)プレホーム  
平和不動産(同)  
御井地所  
(株)永野建設  
アーバンリゾート(株)  
アサヒ住宅情報(株)  
浅野不動産  
(株)ナカゾノ地所

TFC会鳥栖

(有)太陽不動産  
大野住宅産業(有)  
天本不動産  
(有)えびす不動産  
(株)アーバンエステート  
(有)イング  
(株)アクト不動産

TFC会佐賀

九州ホーム(株)  
(株)トーヨーハウジング  
(株)若草不動産  
(有)新生開発  
前田土地開発  
(株)リブハウス  
サンコー開発  
佐賀中央宅建(株)  
恵崎工務店

TFC会小郡

(株)三栄ホーム  
(有)大原興産  
嘉賀不動産(有)

TFC会柳川・大川

あだち不動産  
ゴールデン不動産  
石井不動産  
(株)中央開発  
(株)マツウラ  
(有)ヤマニ住宅  
ハウストゥ 筑後大木店  
(株)熊丸組  
信誠不動産  
のりども不動産



「会員紹介」のサイトへ





久留米・佐賀・鳥栖・小郡・柳川・大川

## エキスパート会員

定例会や、イベント、研修会での交流。  
そして顔の見える不動産物件情報も使えます。

入会金 10,000円

入会時のみ、尚、復会の場合は不要

月会費 7,000円

久留米・鳥栖・小郡・柳川・大川の会費です。  
(但し、TFC会佐賀地区では現在のところの募集は準備中です。  
少々お待ちください。)

(内訳) 会運営費、広報、  
TFC会システム運営費、  
諸経費他 物件情報登録サイト「コネ」への賃貸物件50物件、売買物件各50物件の登録が可能。

定例会、ランチミーティング、レクリエーション、定期総会、研修会費用等の一部にも充当致します。

■会費一括支払いの場合 84,000円

■2回分割の場合、

- ・ 6月1日支払い・・・6月・7月・8月・9月・10月・11月迄の6カ月分 42,000円
- ・ 12月1日支払い・・・12月・1月・2月・3月・4月・5月迄の6カ月分 42,000円

■3回分割の場合、

- ・ 6月1日支払い・・・6月・7月・8月・9月の4カ月分 28,000円
- ・ 9月1日支払い・・・10月・11月・12月・1月の4カ月分 28,000円
- ・ 12月1日支払い・・・2月・3月・4月・5月の4カ月分 28,000円

## ネット専用会員

不動産物件情報だけをフルに使いたい方。  
他社サイトの値上げへの予算軽減化への利用。  
人的交流は、不要という方。

入会金 5,000円 入会時のみ、復会の場合不要

月会費 7,000円

物件情報登録サイト「コネ」への賃貸物件50物件、売買物件各50物件の登録が可能。



## ■ TFC会は、真の仲間という心のつながりで30年続いてきました。

昭和63年（1988年）にスタートしたTFC会は、来年30年目を迎えます。

昔から、不動産グループや会や、コンピューターを駆使したサイトが数多く登場し、そして消えていきました。

TFC会の長い30年の信頼は、決して最先端のものや、その場かぎりの利益に押し流されず、それぞれの地域独自のスタイルで運営してきました。そして会自体による研修、懇親会等の交流により、人と知り合うことから、信頼のおけるビジネスパートナーへと発展し・・・それが成約実績へとつながっていったからに他なりません。

そして、それを構成する、リーダーの方や、委員長、そして全会員の皆さんの御尽力によるものが大きかったと思われまます。

情報化が進むなか、住宅や土地等の販売等につきましては、インターネットや雑誌情報だけでの、業者間取引を成約まで結びつけるのは、難しいものがあります。

TFC会員間には、心の交流で培った「つながり」そして「信頼」というものがあるのです。

今後、インターネット等のテクノロジーが普及していくなかにおいても、TFC会は、信頼にもとづく「心の交流の促進」と「情報技術の促進」、「地域とのつながり」という3つの柱を忘れず運営していきたいと思ひます。

御社のTFC会への入会が業績向上と、人生の糧となることを祈っております。





久留米・佐賀・鳥栖・小郡・柳川・大川

## のぼり旗ができました。

身長 170cm






コネ 検索

60cm×180cm



・TFC会のロゴマークは、約20年前の昔の書体を復活させ、肉太で古さを感じさせながらも、基本カラーの赤、緑、青の四角いマスの中に白抜き文字にしてTFCを目立たせました。

・って何て読むの？  
多分「ます」と読むのだろうと予測はできますが・・・でも疑問が残る文字・・・  
実は、という文字は、江戸時代から使われていて、最近では「LINE」なんかでもよく使われてい。  
(この文字は、ご年輩の方か、若い人しか分からないかもしれません。)

・そして、「来」という大きな丸囲みの大きな文字がTFC会の「コネ」のシンボル文字です。  
特大の大きさにし、通行者に「アレは何なの？」と興味を持ってもらえれば・・・いいなあ  
そして・・・なーんだ  
TFCというグループの「コネ」というホームページの宣伝なのか・・・と思ってもらうこと

スマホのページへの誘導

米屋さんのノボリが何か、よく分からないかもしれませんが、近日、TFC会員のお店に立ち並んだ時は、「どこかで見たことあるけど・・・う～ん思い出せない」と毎回思っていたければうれしいです。





久留米・佐賀・鳥栖・小郡・柳川・大川